



## *Main dans la main sous l'arc-en-ciel*



Cette dernière période avant notre pause estivale sera notamment l'occasion de nous retrouver pour les 20 ans du Relais Petite Enfance le 1er juin, des sorties et quelques pique-

niques collectifs.

### **Sommaire :**

- Congés payés et fins de contrat
- Les 20 ans du Relais
- Nos divers temps de rencontres

En septembre, certains enfants prendront le chemin de l'école. Pour préparer cette étape, des matinées passerelles sont prévues en juin avec les écoles de Cambes-en-Plaine, Saint-Contest et Saint-Germain-La-Blanche-Herbe.

Pour les 20 ans du Relais, des fanions de couleurs seront distribués. Aux enfants de les investir à leur idée: peinture, collages, feutres... vous avez carte blanche pour cette exposition bigarrée ! Merci de me les remettre finalisés si possible avant le 21 mai pour que nous puissions les assembler.

Une place qui se libère? Un renouvellement d'agrément? Un arrêt d'activité? Merci aux assistant.e.s maternel.le.s de bien vouloir me communiquer ces informations pour une mise à jour de leurs dossiers.

Enfin, Je vais bientôt préparer la rentrée. Si vous avez des souhaits, des idées ou des besoins, n'hésitez pas à me les communiquer.

Au plaisir de vous retrouver lors de nos rencontres.

Le Relais Petite Enfance est un service géré par Familles Rurales et financé par :



## Congés payés et fins de contrat



La période de calcul des congés payés approche. Des outils sont à votre disposition pour vous accompagner dont ce guide spécifique réalisé par les services de l'URSSAF et disponible sur le site internet de PAJEMPLOI. Acquisition, prise, déclaration, rémunération... vous pourrez prendre connaissance de l'ensemble des informations nécessaires pour effectuer vos calculs en lien avec les congés payés de l'assistant.e maternel.le.

**Lien vers ce guide :**

[https://www.pajemploi.urssaf.fr/pajewebinfo/files/live/sites/pajewebinfo/files/contributed/pdf/conges\\_payes/6429-Pajemploi-FP-CongesPayes.pdf](https://www.pajemploi.urssaf.fr/pajewebinfo/files/live/sites/pajewebinfo/files/contributed/pdf/conges_payes/6429-Pajemploi-FP-CongesPayes.pdf)



Pour les fins de contrat, un autre guide existe ainsi qu'un service en ligne, « findecontrat-pajemploi.urssaf.fr ». Sur cet espace, vous pourrez connaître la liste des démarches à accomplir, obtenir une estimation des salaires et indemnités à régler en fin de contrat et générer vos documents de fin de contrat pré-remplis.

*Attention cependant, vous ne pouvez pas utiliser le service en ligne fin de contrat si :*

- vous faites garder plus de 2 enfants
- vous avez payé les congés de votre salarié dès la première année
- vous avez eu recours au dispositif d'indemnisation Covid-19
- vous avez omis d'effectuer des régularisations de salaire à la date d'anniversaire du contrat de travail.

**Lien vers ce guide :**

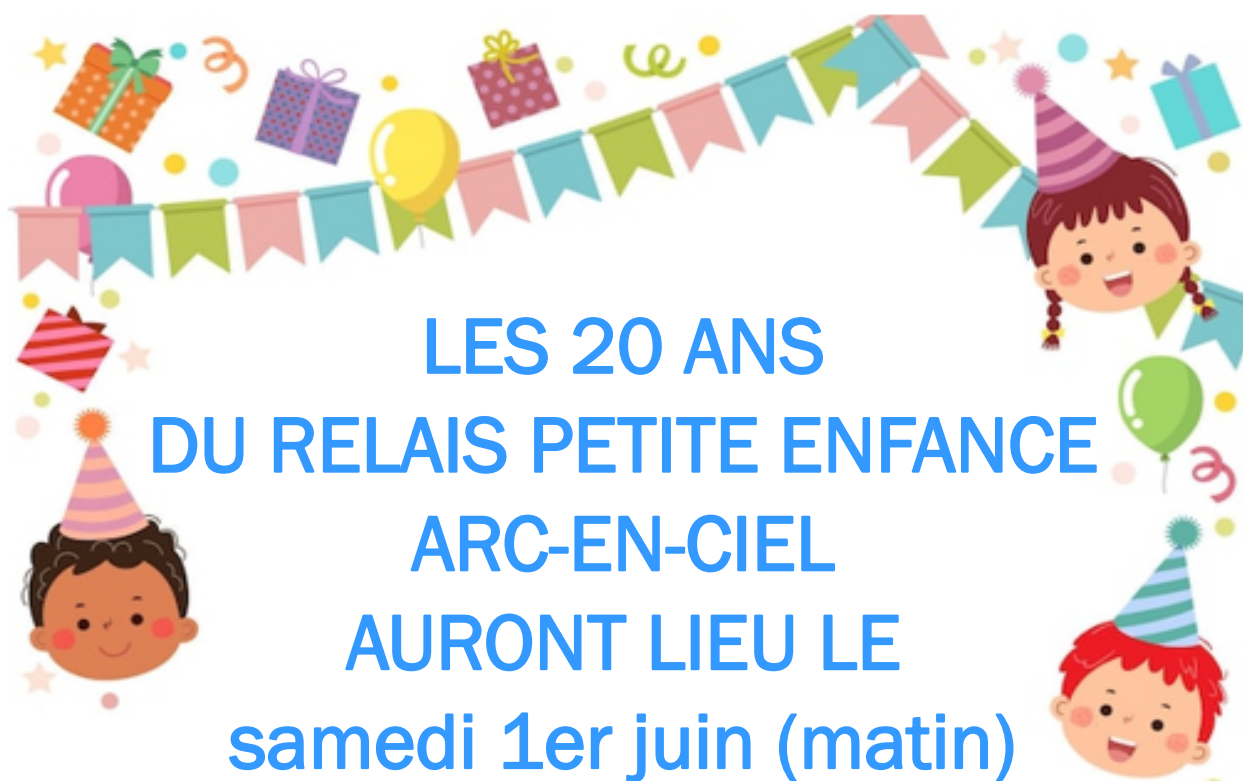
[https://www.pajemploi.urssaf.fr/pajewebinfo/files/live/sites/pajewebinfo/files/contributed/pdf/conges\\_payes/6429-Pajemploi-FP-CongesPayes.pdf](https://www.pajemploi.urssaf.fr/pajewebinfo/files/live/sites/pajewebinfo/files/contributed/pdf/conges_payes/6429-Pajemploi-FP-CongesPayes.pdf)



**Et si vous avez besoin de complément d'informations, n'hésitez pas à contacter votre Relais Petite Enfance.**

## INFORMATIONS DIVERSES

Assistant.e.s maternel.le.s, si vous connaissez déjà vos disponibilités pour la rentrée ou que celles-ci ont changé depuis nos derniers échanges, n'hésitez pas à en faire part au Relais Petite Enfance afin que votre dossier puisse être mis à jour. Cela aidera les familles en recherche d'un mode de garde à orienter leurs appels vers les personnes qui ont de la place pour l'accueil de nouveaux enfants. Dans tous les cas vous recevrez votre fiche de mise à jour annuelle durant l'été.



au sein de l'Espace Ardenna à St-Germain-La-Blanche-Herbe

Un spectacle vous sera proposé avant de souffler collectivement nos 20 bougies. Un complément d'informations vous sera communiqué par mail dans le courant du mois de mai.

***Inscription avant le mardi 21 mai***

## NOS MATINEES D'EVEIL



### Flânerie botanique le mardi 7 mai :

Patrick MARTIN, guide botaniste et musicien (notamment saxophone) vous proposera une promenade près de la voie verte de Fleury Sur Orne pour découvrir la flore locale en musique. Une sortie atypique, bucolique, champêtre et musicale à la fois qui s'adresse prioritairement aux enfants qui marchent (les bébés sont les bienvenus

s'ils accompagnent les plus grands).

***RDV à 9h30 près de l'auberge de l'Île Enchantée 1 Rue de Saint André à Fleury sur Orne – Durée : prévoir environ 1h30 de promenade***

### Matins « Cocons » :

Marie-Pierre DUBOIS, psychologue, sera présente pour échanger avec vous à propos des observations des enfants que vous aurez menées à votre domicile.

***Merci aux assistant.e.s maternel.le.s de transmettre leurs questions ou observations en amont . Nombre de places limité avec priorité aux professionnels sur leur commune d'habitation.***

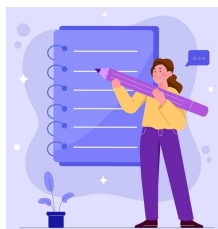


### Séances d'inspiration SNOEZELEN :



Au début des vacances scolaires d'été, des créneaux de 20 à 30 minutes sont proposés dans les locaux fixes du Relais Petite Enfance de St-Germain-La-Blanche-Herbe sur 4 horaires au choix : 9h - 9h45 - 10h30 - 11h15. Suite à votre inscription,

une confirmation vous sera envoyée par sms avec votre créneau horaire la semaine précédent les séances.



***Pas de rencontre prévue le jeudi 6 juin afin d'éviter les perturbations liées aux commémorations du 80ème anniversaire du débarquement.***



## Les matinées « classes passerelles » :



Cette année, les écoles de St Contest, Cambes-en-Plaine et St-Germain-La-blanche-herbe vont accueillir les futurs petits écoliers pour un temps de découverte sans les parents. L'objectif est que les assistant.e.s maternel.le.s qui accueillent un enfant qui sera scolarisé dans l'une de ces écoles puissent participer idéalement sans les autres enfants. **Merci aux familles de s'organiser en conséquence lorsque ce sera possible.** Néanmoins, si aucune alternative n'est envisageable, les autres enfants seront accueillis dans un espace dédié au sein de l'école pendant que les futurs petits écoliers découvriront leur future classe.

- *Lundi 10 juin : rdv à 10h à l'école maternelle de St-Germain-La-Blanche-Herbe.* Fin vers 11h15/11h30. Les futurs élèves de petite section sont invités à participer avec leurs parents à la fête de l'école qui aura lieu le samedi 15 juin à partir de 10h à l'école.
- *Lundi 24 juin : rdv à 10h à l'école maternelle de Cambes-en-Plaine.* Fin vers 11h.
- *St-Contest : l'école est prête à nous accueillir de 9h30 à 11h.* Reste juste à fixer la date qui est envisagée soit les 24/05, 21/06 ou 01/07 (la 1ère date arrêtée n'est finalement plus disponible pour l'enseignante). Les personnes concernées recevront les informations ultérieurement.

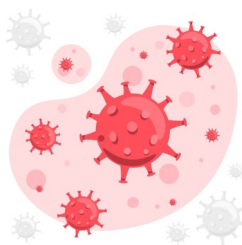
*Un sondage a été réalisé par le Relais pour connaître les enfants concernés mais il est nécessaire de s'inscrire sur ces matinées pour confirmer votre venue afin d'organiser un accueil adapté avec les enseignantes.*

## Sortie plage le vendredi 5 juillet :

Pour fêter la fin d'année, je vous donne rdv sur la plage de Luc-sur-Mer près du poste de secours à partir de 10h30. Le poste de secours se situe en contrebas du parking Guynemer. Pour les personnes qui le souhaitent nous pourrons pique niquer sur place soit sur la plage soit au parc de la baleine (un peu plus haut, dans la rue de la mer). Si vous avez, vous pouvez apporter de quoi jouer dans le sable pour les enfants.



## LA VIE DU RELAIS : QUESTIONS FRÉQUENTES



### • Eviction ou pas éviction...

Certaines pathologies ne nécessitent pas d'éviction de la collectivité. Cependant, avant 3 ans, pour son confort, un enfant malade a souvent besoin de calme, de repos et de réconfort. Il est donc préférable qu'il ne fréquente pas les lieux collectifs dans ce contexte. Pour les plus jeunes enfants, notamment les bébés de quelques mois qui sont plus fragiles, il est important d'éviter le contact avec les petits malades car, pour eux, certains symptômes pourraient se manifester de manière plus sévère.

Pour les matinées d'éveil du Relais, la recommandation est d'éviter les temps collectifs dans la phase aiguë des pathologies contagieuses même si elles sont considérées comme bénignes. Par exemple, pour ce qui concerne la varicelle, il est préférable d'attendre que les boutons soient bien secs pour venir jouer au Relais. De même, lorsqu'un enfant a vomi le matin même, observer l'évolution à la maison ou attendre un avis médical peut s'avérer plus sage pour préserver le groupe.

Une fois guéris et en pleine forme, les enfants prendront d'autant plus de plaisir à retrouver leurs petits camarades de jeux.

***En cas de doute, n'hésitez pas à évoquer votre situation auprès du Relais avant de vous déplacer.***



### • Qui peut participer aux rencontres du Relais Petite Enfance ?

Sauf cas exceptionnel, seuls les assistants maternels, salariés de garde à domicile, parents employeurs et enfants accueillis peuvent participer aux rencontres du Relais Petite Enfance. Les enfants des assistants maternels sont les bienvenus également s'ils ont moins de 6 ans.

Merci aux parents qui viennent ponctuellement de penser à me prévenir pour vérifier qu'il reste bien de la place sur le groupe en amont. Cela permet également d'ajuster la séance si nécessaire ou de prévoir du matériel supplémentaire.

***Si vous rencontrez une situation particulière ou un cas de force majeure, n'hésitez pas à l'évoquer en amont afin que nous puissions en échanger.***

Les « règles de vie » du RPE sont distribuées avec les autorisations parentales en début d'année. Si besoin, elles sont à votre disposition sur demande.

## NOS REUNIONS

**20 ANS DÉJÀ?...**

**Mardi 21 MAI-19h**  
RPE Arc-en-ciel  
St-Germain-La-Blanche-Herbe

**PUBLIC:**  
Assistant(e)s Maternel(le)s



Pour finaliser l'organisation des 20 ans du Relais, toutes les bonnes volontés sont les bienvenues que vous ayez déjà participé ou non aux précédentes rencontres sur ce thème.

Actuellement, un petit groupe d'assistantes maternelles est investi sur ce projet au service des enfants et de leurs familles. Si vous pensez pouvoir vous libérer durant la matinée du 1er juin pour concourir à la réussite de ce temps festif, vous êtes le/la bienvenu.e. N'hésitez pas à contacter le Relais si vous souhaitez nous rejoindre.



**JOURNÉE PÉDAGOGIQUE  
DES ASSISTANTS MATERNELS**



Les Relais Petite Enfance gérés par Familles Rurales Calvados vous invitent à partager un moment convivial pour le visionnage de la vidéo réalisée lors de la journée pédagogique des

assistants maternels.

Nous terminerons par un apéritif dînatoire. Pour cela, nous vous invitons à apporter quelques gourmandises sucrées ou salées à partager (en petite quantité)

**Merci de vous inscrire avant le 24 juin.**

**JOURNÉE  
PÉDAGOGIQUE**  
Film souvenir  
et bilan

**Jeudi 4 JUILLET**  
19h30

Lieu à définir

**PUBLIC:**  
Assistant(e)s Maternel(le)s  
Assistant.e.s Maternel.le.s  
qui ont participé à la journée  
pédagogique

*N'oubliez pas de vous inscrire auprès du Relais*

## MEMO-FRIGO DE NOS RENCONTRES

MAI		
Mar 7	Fleury-sur-Orne	Flânerie botanique: rdv à 9h30 sur le parking près du Restaurant « L'île enchantée »
Mar 14	Villons	Matin cocon : échanges à partir de vos observations
Jeu 16	Cambes	La fresque de l'été : les petits trésors ramassés dans la nature sont les bienvenus
Ven 17	St Germain	Matin cocon : échanges à partir de vos observations
Mar 21	St Germain	Musique avec Eline
Jeu 23	Epron	Motricité: rdv au gymnase d'Epron à 9h30
Ven 24	St Contest	Les galets :
Mar 28	Villons	vous pouvez en apporter si vous en avez
Jeu 30	Cambes	Matin cocon : échanges à partir de vos observations
Ven 31	St Germain	Motricité
JUIN		
Sam 1	St Germain	Fête des 20 ans du RPE
Mar 4	Authie	Rdv à la bibliothèque d'Authie à 10h avec Myriam : Histoire, comptines, musique
Ven 7	St Contest	Matin cocon : à partir de vos observations
Lun 10	St Germain	Matinée classe passerelle: rdv à l'école à 10h
Mar 11	Villons	A la bibliothèque (dehors si la météo le permet)
Jeu 13	Cambes	Musique avec Eline
Ven 14	St Germain	Motricité
Mar 18	St Germain	Matin cocon : à partir de vos observations
Jeu 20	Epron	
Ven 21	St Contest	Motricité
Lun 24	Cambes	Matinée classe passerelle: rdv à l'école à 10h
Mar 25	Villons	La fresque de l'été: les petits trésors ramassés dans la nature sont les bienvenus
Jeu 27	Cambes	Jeux et pique nique : rdv aux jeux entre le terrain de football et l'école vers 10h30
Ven 28	St Germain	Jeux et pique nique : rdv aux jeux petite enfance derrière l'espace Ardena vers 10h30
JUILLET		
Mar 2	St Germain	Jeux et pique nique : rdv aux jeux petite enfance derrière l'espace Ardena vers 10h30
Jeu 4	Epron	Musique avec Eline et pique-nique possible Rdv à 10h30 sur l'espace de pelouse rue de l'ouest
Jeu 4	Lieu à préciser	19h30 : Visionnage du film souvenir de la Journée Pédagogique du 17/11 et apéritif partagé
Ven 5	Luc-sur-mer	Sortie plage : rdv devant le poste de secours de Luc sur Mer vers 10h30. Pique-nique possible.
Mar 9	St Germain	Séance d'inspiration Snoezelen
Jeu 11	St Germain	Séance d'inspiration Snoezelen
Ven 12	St Germain	Séance d'inspiration Snoezelen



☐ Réunions ☐ Sorties



Pique-nique possible pour les volontaires

### Fermeture au public :

- Du 29/04 au 03/05/24 inclus
- Du 8 au 10/05/24 inclus

### CONTACT

**Maude LE GALL**

*Educatrice de Jeunes Enfants*

☎ 02 31 97 43 29

rpe.arcenciel@famillesrurales.org

### ACCÈS AU RELAIS

#### ADRESSE POSTALE:

11 Rue Roland Vico  
14280 St Germain  
la Blanche Herbe

#### ACCUEIL SUR RENDEZ-VOUS:

Espace Ardena  
Place le clos Maulier  
14280 St Germain  
la Blanche Herbe

#### HORAIRES D'ACCUEIL :

- Mardi et jeudi de 14h à 17h
  - Mercredi de 9h à 12h
- Accueil ponctuel possible sur RDV en-dehors de ces horaires.

### ACCUEIL EN MATINÉE D'ÉVEIL SUR INSCRIPTION

- Accueil de 9h30 à 11h
- Sur inscription
- Une fois par semaine maximum en alternance une semaine sur deux :

	Semaine 1	Semaine 2
Mardi	St-Germain-La-Blanche-herbe avec priorité aux assistants maternels d'Authie (Espace Ardena)	Villons-Les-Buissons (salle polyvalente)
Jeudi	Epron (Ecole Maternelle)	Gymnase Lilian Thuram
Vendredi	St-Contest (Ecole Maternelle)	St-Germain-La-Blanche-herbe (Espace Ardena)